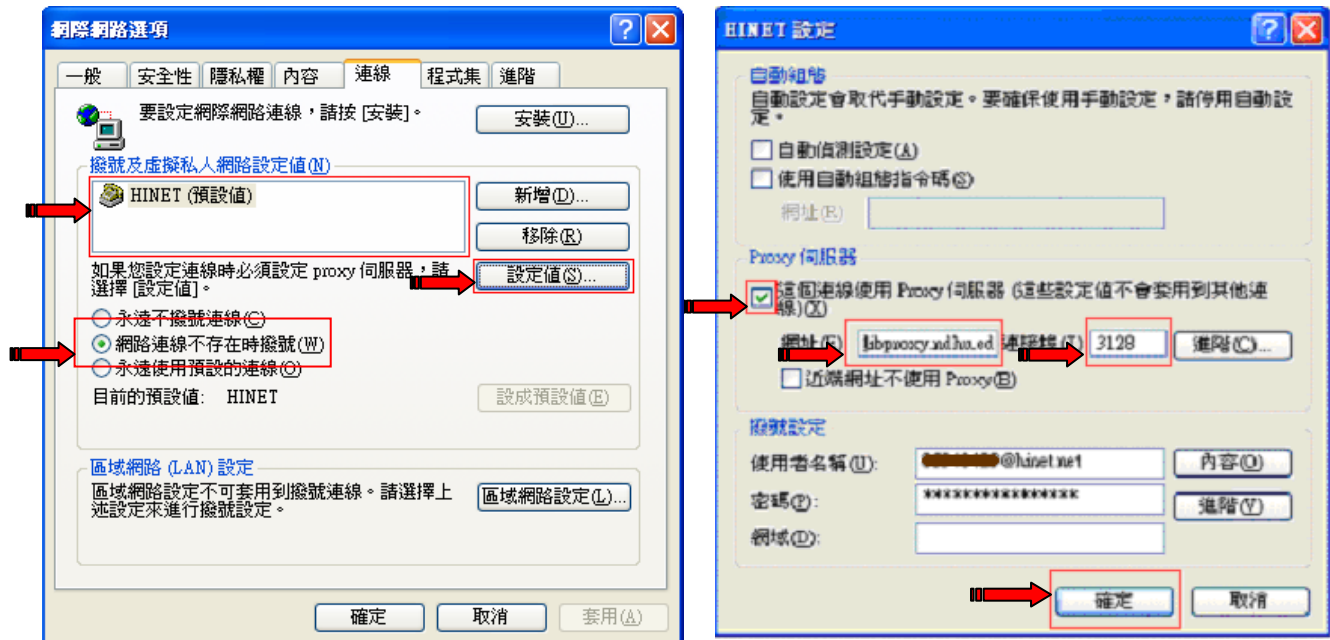


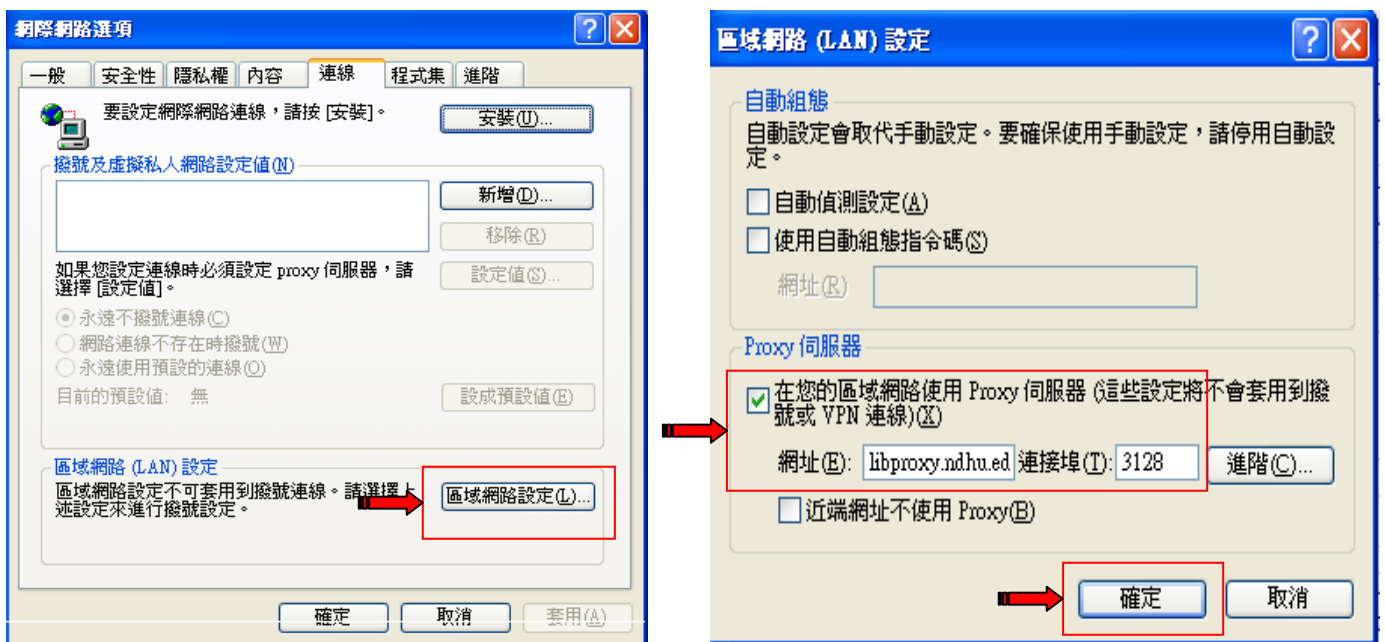
校外使用資料庫個人電腦 proxy 設定方式

一、IE 的設定方式：

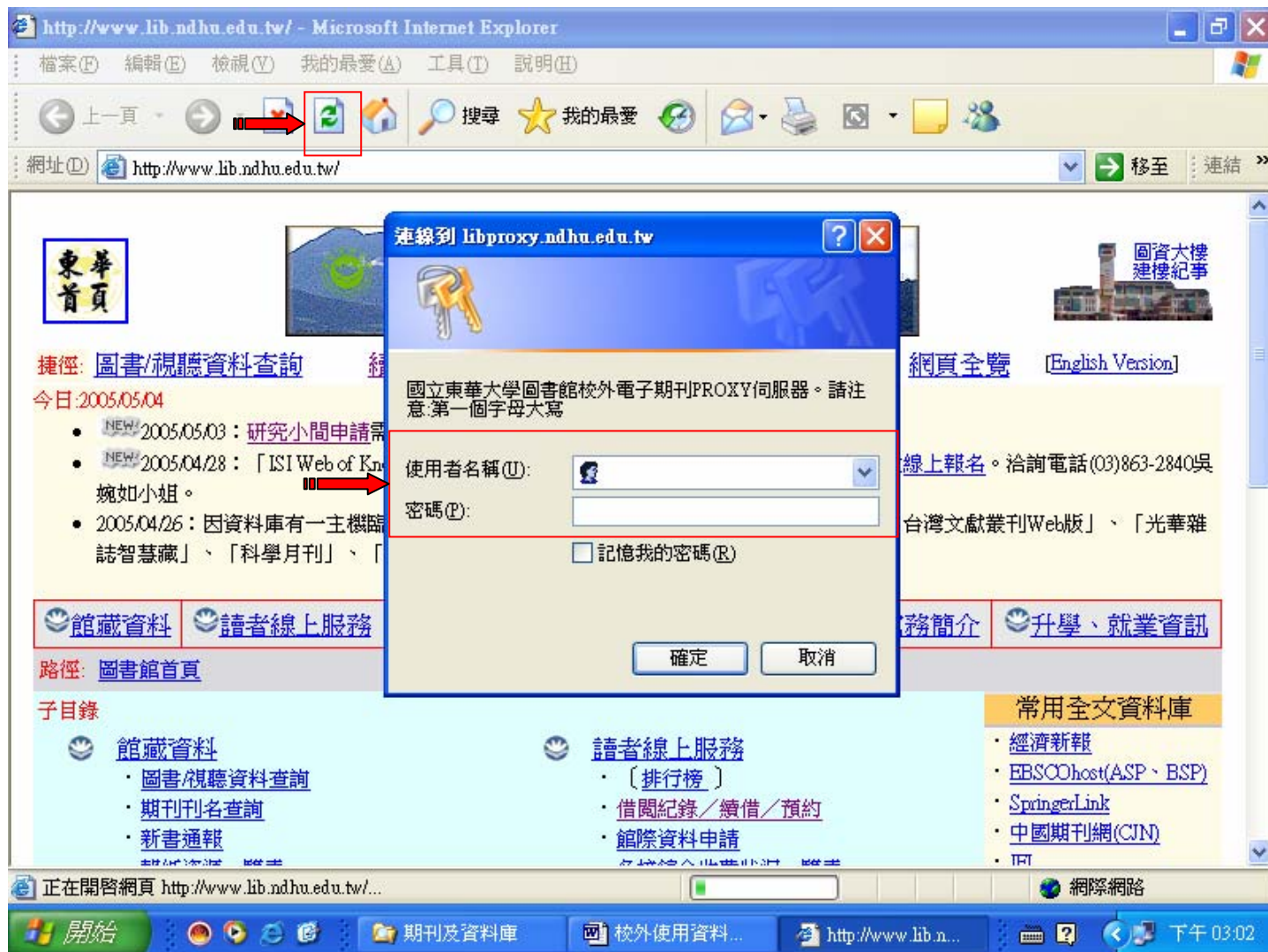
- (一)若您是撥接上網(如家用中華電信、台灣固網、Seednet等)：選擇「工具/Internet選項」項目，開啟「連線」畫面，點選「撥號及虛擬網路設定值」後按「設定值」，勾選「proxy伺服器」，網址設為「libproxy.ndhu.edu.tw」、連接埠設為「3128」，再按「確定」儲存設定值。若為 windpws XP 機型，請勾選設定值欄位下方的「網路連線不存在時撥號」的選項。



- (二)若您是區域網路上網(如學校、宿舍)：選擇「工具/Internet選項」項目，開啟「連線/區域網路設定」設定畫面，勾選「proxy伺服器」，將網址設為「libproxy.ndhu.edu.tw」、連接埠設為「3128」，再按「確定」儲存設定值。windows2000 機型至少將「HTTP」、「FTP」二項的網址設為「libproxy.ndhu.edu.tw」、連接埠設為「3128」，再按「確定」儲存設定值。



(三)設定完成，請按「重新整理」鍵，就會出現登錄畫面。



二、Netscape 設定方式：

選擇「編輯/功能設定」項目，開啟「進階/代理伺服器/手動設定代理伺服器/組態」設定畫面，按「檢視」，至少將「HTTP」、「FTP」二項的網址設為「libproxy.ndhu.edu.tw」、埠號設為「3128」，再按「確定」儲存設定值。

三、使用時請先依上述方式修改proxy設定值，再以申請帳號（英文字母要大寫）及密碼連線本館網頁選取資料庫，若該資料庫另需帳號及密碼登錄，請參見本館網頁所示之資料庫帳號、密碼。

四、若有任何疑問，請洽(03)863-2840 或 2813 參考館員盧谷碩（ㄌㄨˊㄍㄨˊˋ）樂先生。